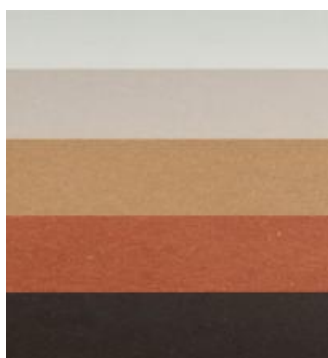


# MDF



MDF is een uit vershoutvezel homogene opgebouwde plaat. Hierdoor is het een goed alternatief op alle massiefhout producten. MDF kent geen gebreken door zijn unieke opbouw en is daardoor uitstekend bewerkbaar, overschilderbaar en eenvoudig in allerlei vormen te zagen en frezen. Zowel in de binnenafbouw als interieurbouw is MDF breed inzetbaar.

Houtsoort:	Diverse naaldhoutsoorten
Verlijming:	UF verlijming overeenkomstig EN 314-2 klasse 1 interieur
Klimaatklasse:	Binnen
Kwaliteit:	Light
Technische Klasse:	L-MDF
CE Markering:	CE4
Gewicht:	Ca. 620 kg
Dikte:	6-9-12-15-16-18-22-25-30-38 mm, maattoleranties conform EN 315
Afmetingen:	244 x 122 cm, 275 x 122 cm, 305 x 122 cm en 280 x 207 cm
Overig:	ook eventueel in zwart leverbaar.
Milieucertificering:	Dit product kan in FSC en PEFC geleverd worden.
Functie:	Niet Dragend
Toepassingen:	Voor toepassingen binnen zoals interieurbouw, meubelindustrie, plakindustrie en bouw. Wij adviseren om de zaagranden en boorgaten van de plaat 2 maal te behandelen met een randsealer en daarna een dekkend verfsysteem in meerdere lagen aan te brengen op de voor- en achterkant. Volg nadrukkelijk de verwerkingsvoorschriften van Houtwijzer Plaatmateriaal op.

Hoewel alles in het werk gesteld is om deze brochure te voorzien van de juiste informatie, kan hieruit geen enkele juridische aansprakelijkheid worden ontleed en aanvaard.